



令和 8 年度  
十川総合流域防災(国土強靱化)工事

工事番号

緑総河第 43-12 号

路線  
河川 名

十 川

施工箇所

五所川原市大字広田外地内

1工区  
右岸縦断面図 (2/2)

縮尺

V=1:100  
H=1:5,000

図面番号

6 葉中 2

西北県土整備事務所

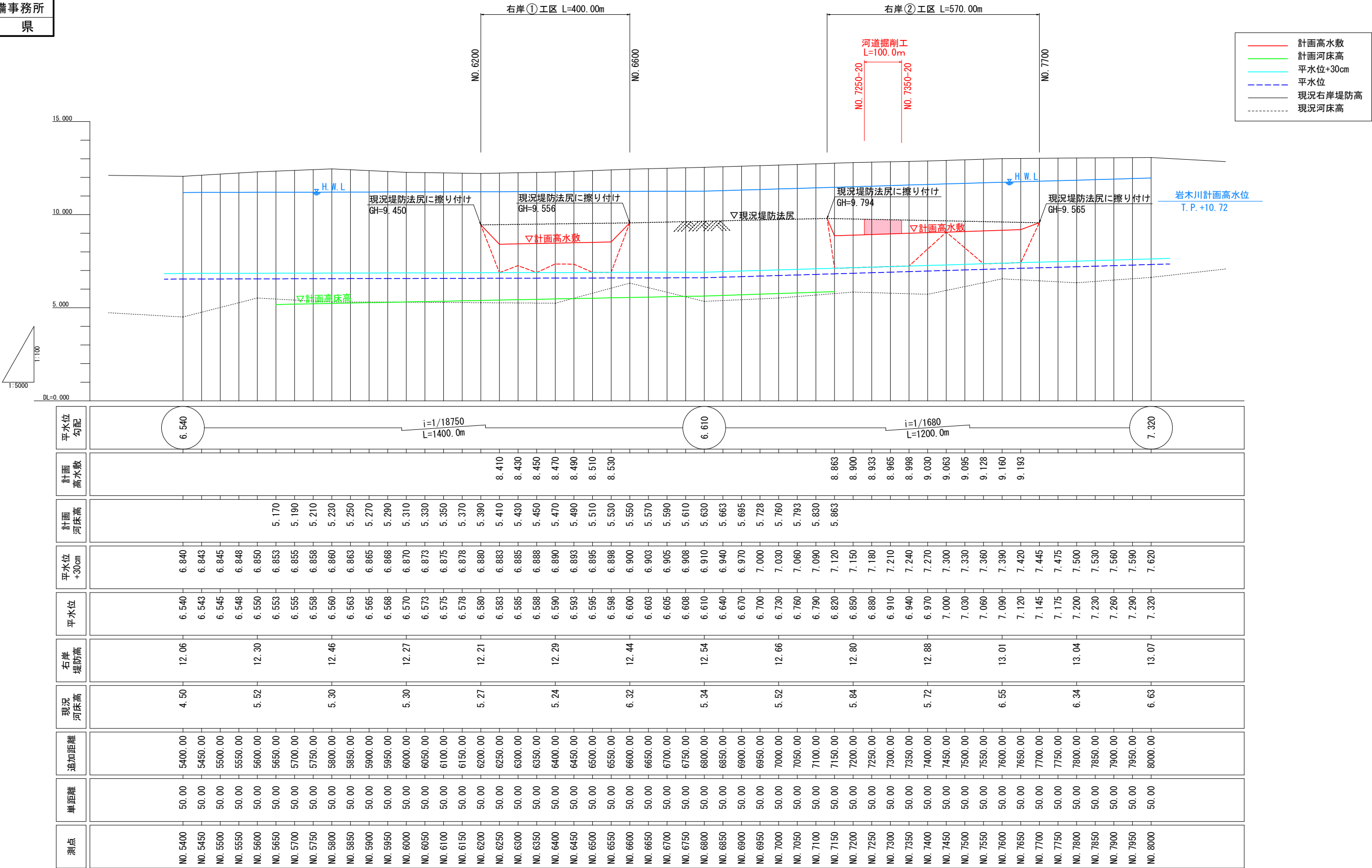
青 森 県

右岸縦断面図 (2/2)

V=1:100  
H=1:5,000

【 1 工区 】

右岸側河道掘削



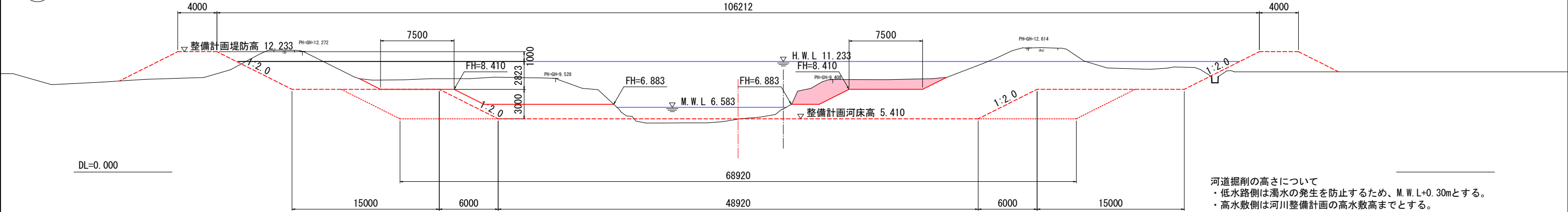
令和 8 年度 十川総合流域防災(国土強靱化)工事			
工事番号		線総河第 43-12 号	
路線 河川 名		十 川	
施工箇所		五所川原市大字広田外地内	
1工区 標準断面図		縮尺	1:200
図面番号		6 葉中 3	
西北県土整備事務所			
青 森 県			

標準断面図  
S=1:200  
【1工区】

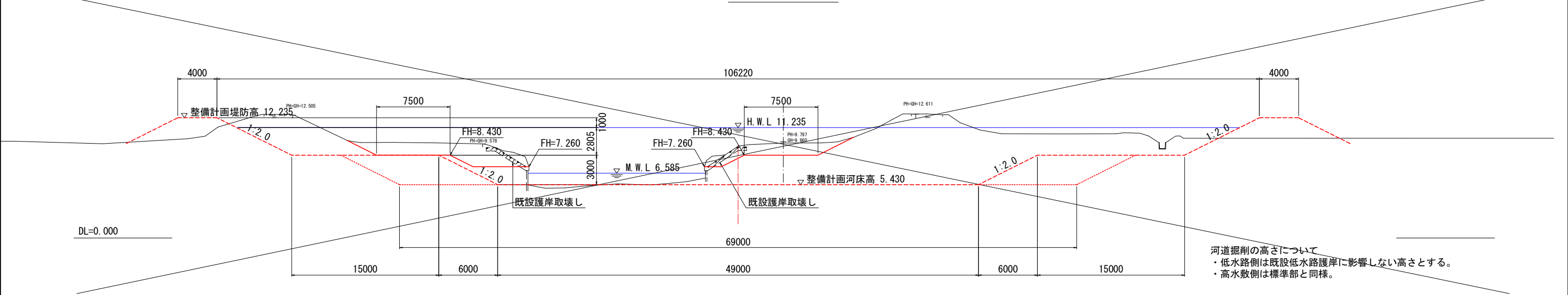
標準部 (NO. 6250)

凡 例	
<span style="color:red">---</span>	整備計画
<span style="color:red">----</span>	将来計画
<span style="color:blue">---</span>	計画高水位
<span style="color:red">---</span>	河道掘削

8  
22



既設低水路護岸部 (NO. 6300)



令和 8 年度 十川総合流域防災(国土強靱化)工事			
工事番号		緑総河第 43-12 号	
路線 河川 名		十 川	
施工箇所		五所川原市大字広田外地内	
1工区 横断 図 (11/13)		縮尺	1:200
図面番号		6 葉 中 4	
西北県土整備事務所			
青 森 県			

19  
22

# 横断図 (11/13)

【1工区】

S=1:200

NO. 7150

GH=9.395  
FH=

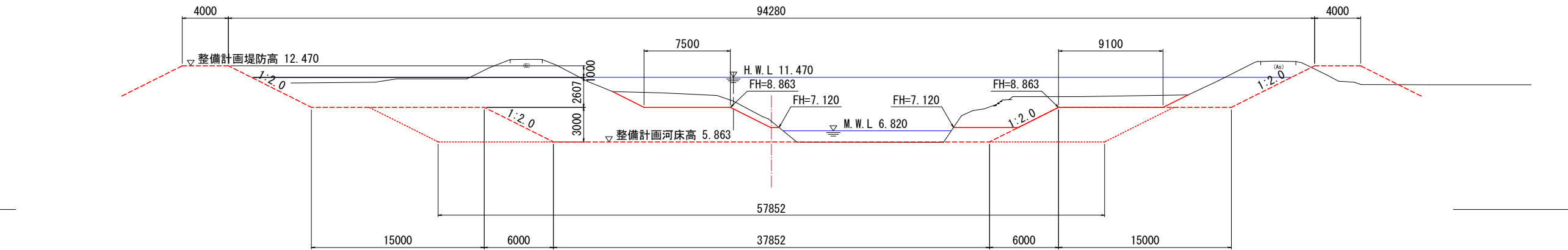
左岸河道

CA1   掘削	12.6
----------	------

右岸河道

CA1   掘削	26.0
----------	------

DL=0.000



起点NO. 7250-20.0 NO. 7250

GH=9.656  
FH=

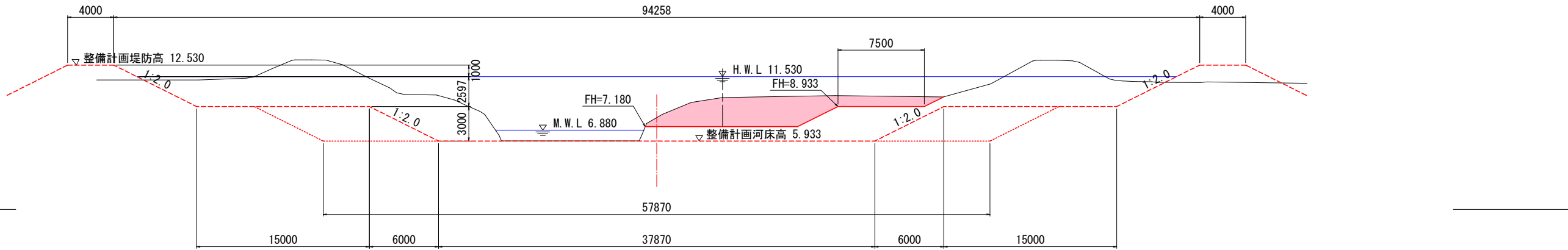
左岸河道

CA1   掘削	—
----------	---

右岸河道

CA1   掘削	41.9
----------	------

DL=0.000



NO. 7350 終点NO. 7350-20.0

GH=9.990  
FH=

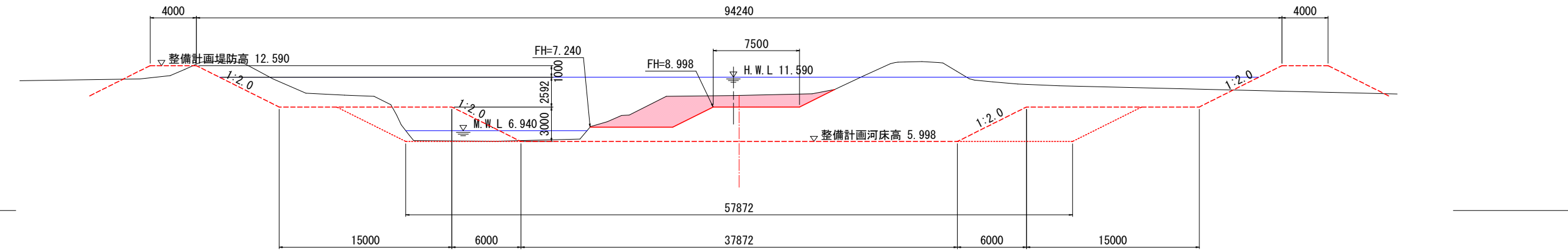
左岸河道

CA1   掘削	—
----------	---

右岸河道

CA1   掘削	25.3
----------	------

DL=0.000



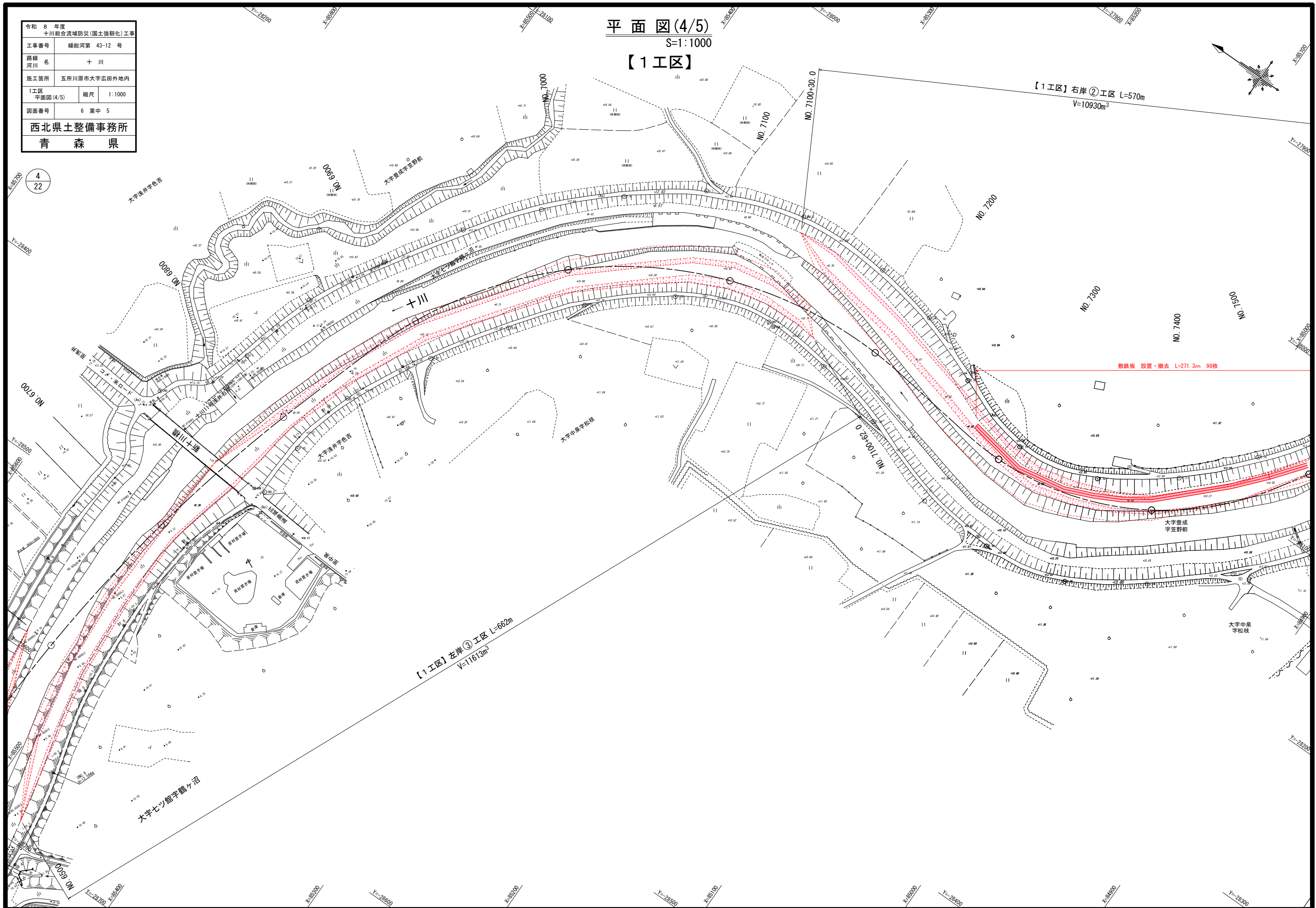


令和 8 年度 十川総合流域防災(国土強靱化)工事			
工事番号		緑川第 43-12 号	
路線 河川 名		十 川	
施工箇所		五所川原市大字広田外内地内	
1.工区 平面図 (4/5)		縮尺	1:1000
図面番号		6 葉 中 5	
西北県土整備事務所			
青 森 県			

平面図(4/5)

S=1 : 1000

【1工区】

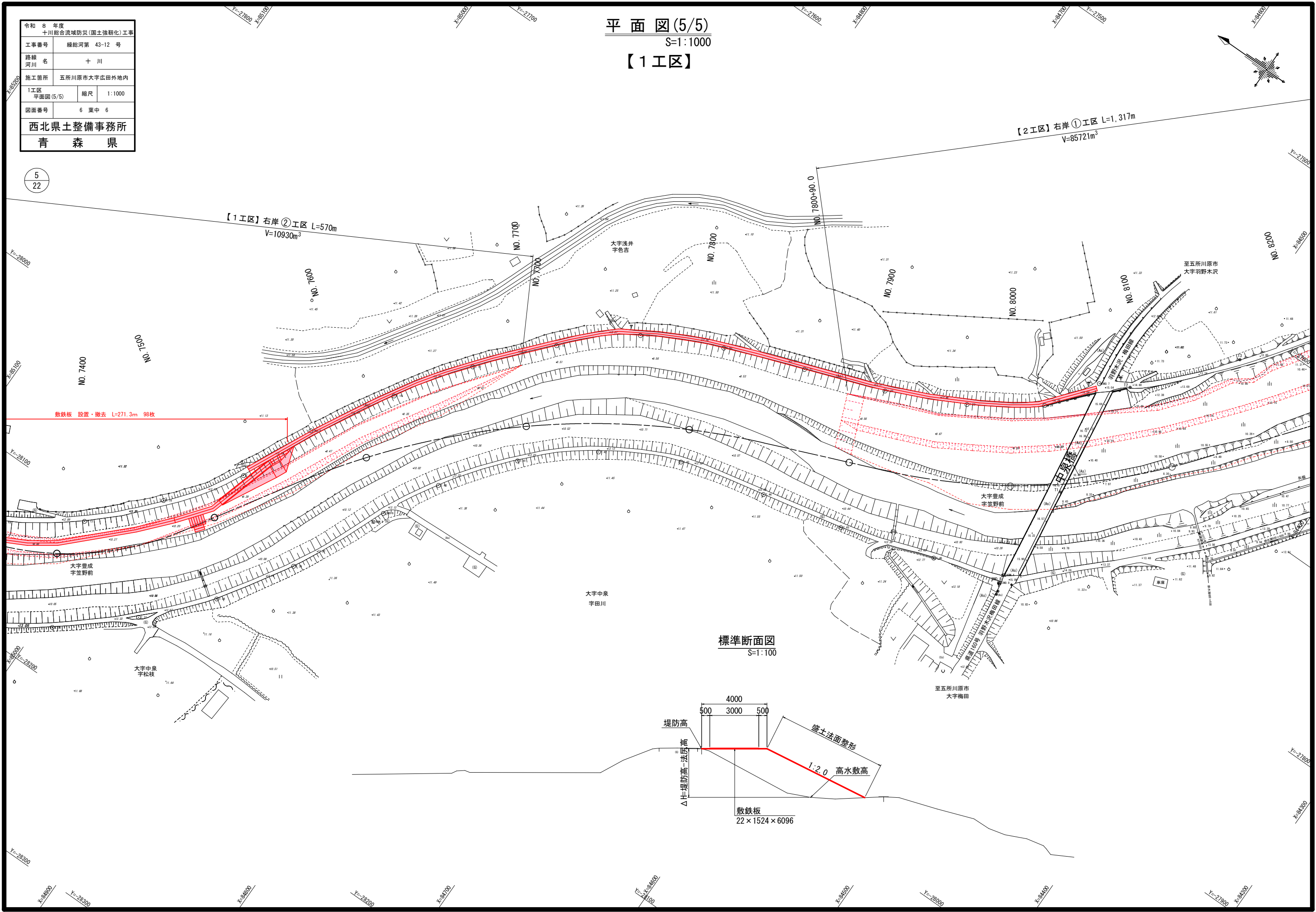


令和 8 年度 十川総合流域防災(国土強靱化)工事		
工事番号	線総河第 43-12 号	
路線 河川	十 川	
施工箇所	五所川原市大字広田外地内	
1工区 平面図(5/5)	縮尺	1:1000
図面番号	6 葉中 6	
西北県土整備事務所		
青 森 県		

平面図(5/5)

S=1:1000

【1工区】



標準断面図

S=1:100

